

高输出功率光纤激光器加工单元

TLFD-100

选择 100W。

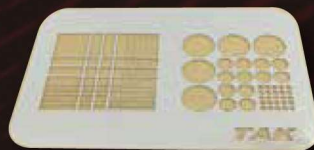
选择 100W。



TLFD-100

兼具激光打标机的简便性、通用性和真正性能的激光加工单元。

- 高功率 100W 的绝对加工能力
- 数字编码器 1 μ m 以下的位置再现性
- 根据加工目的,20/30/60/120 纳秒切换脉冲宽度
- 通过与编码器信号的协调控制,一边传送一边加工



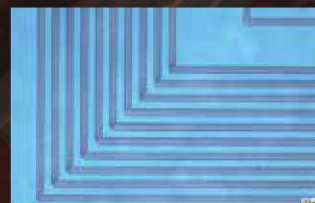
金属箱切割



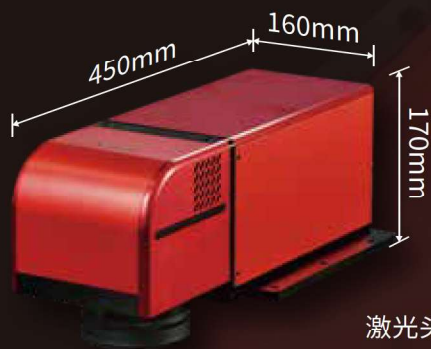
陶瓷加工



去除被膜



电路生成



激光头部



控制器部

基本规格

激光器	激光器种类	光纤激光器
	平均输出功率	100W
	最大脉冲能量	1.0mJ
	波长	1064nm
	脉冲宽度	20/30/60/120 nsec.
	重复频率范围	50 ~ 1000kHz (脉冲宽度 20 or 30nsec.)
电流扫描仪	重复定位精度	$\pm 1\mu\text{m}$ (扫描区域 100mm \times 100mm)
	激光扫描速度	最大 3000mm/sec. 以上
	焦距 / 加工区域	支持定制


常规规格

输入电压		单相 AC100 ~ 240V 50/60Hz
消耗功率 (加工中)		700VA
耐环境	使用环境温度	15 ~ 30 $^{\circ}$ C
	使用环境湿度	70%Rh 以下 不得结露
激光头		约 18kg
设置条件		无粉尘、无有毒气体、无水滴、无油、 无电磁波、无振动的室内

●产品的规格 / 外观如有变更,恕不另行通知。
请事先谅解。

© 2020 Takei Electric Industries Co., Ltd. rev. 0

■制造 / 销售

 **武井電機工業株式会社**

〒849-0112 佐贺县三养基郡三养基町江口 2617

☎ +81-942-89-4151

🌐 <https://www.takei-ele.co.jp/>

■销售代理店