

高功率光纖雷射加工機組

TLFD-100

100W的經典之選。

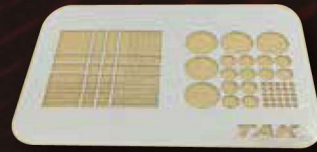
100M的經典之選。



TLFD-100

本機不僅性能卓越，也具備了宛如雷射標印機的輕巧和多用途性。

- 100W 高功率的頂尖加工能力
- 數位編碼提供 1 μ m 以下的對位能力
- 可配合加工目的，以 20/30/60/120 奈秒切換脈衝寬度
- 與編碼訊號的協調控制可對工件一邊搬運一邊加工



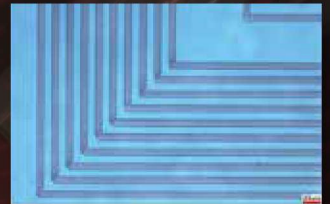
金屬箱切割



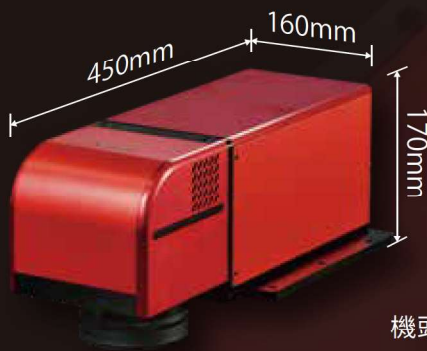
陶瓷加工



去除被膜



形成迴路



機頭部



控制部

基本規格

雷射	雷射種類	光纖雷射
	平均功率	100W
	最大脈衝能量	1.0mJ
	波長	1064nm
	脈衝寬度	20/30/60/120 nsec.
	重複頻率範圍	50 ~ 1000kHz (脈衝寬度 20 or 30nsec.)
檢流計掃描器	重複定位精度	$\pm 1\mu$ m (掃描區 100mm \times 100mm)
	雷射光掃描速度	最快 3000mm/sec 以上
	焦距/加工區	可依客戶需求製作


一般規格

輸入電壓	單相 AC100 ~ 240V 50/60Hz	
消費電力 (加工中)	700VA	
耐用環境	周遭環境溫度	15 ~ 30°C
	周遭環境濕度	RH70% 以下 無結露
機頭	約 18kg	
設置條件	無粉塵、有毒氣體、水滴、油分、 電磁波及震動之室內	

產品規格或外觀如有變更恕不另行通知，
敬請見諒。

© 2021 Takei Electric Industries Co., Ltd. rev. 0

■製造、銷售

 **武井電機工業株式会社**

〒849-0112 佐賀縣三養基郡三養基町江口 2617

☎ +81-942-89-4151

🌐 <https://www.takei-ele.co.jp/>

■銷售代理店