



高出力ファイバーレーザー加工ユニット

TLFD-100

100Wという、選択。

100Mから、選別。



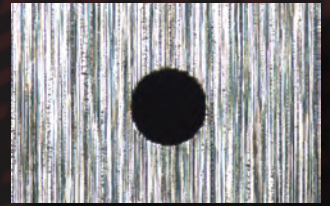
TLFD-100

レーザーマーカのような手軽さ・汎用性と、本格的な性能を併せ持つレーザー加工ユニットです。

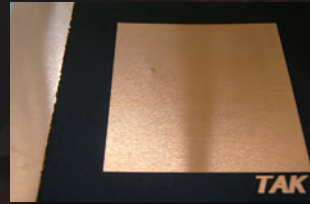
- 高出力 **100W** の絶対的な加工能力
- デジタルエンコーダによる **1 μ m** 以下の位置再現性
- 加工目的に合わせ、**20/30/60/120** ナノ秒でパルス幅を切替え
- エンコーダ信号との**協調制御**によりワークを搬送しながら加工



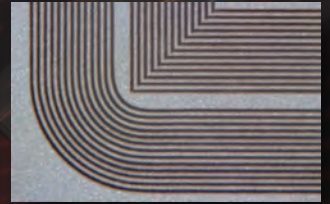
金属箔切断 銅 厚み 50 μ m



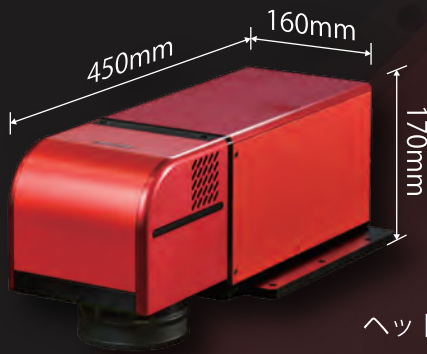
金属箔精密穴あけ ϕ 0.3mm



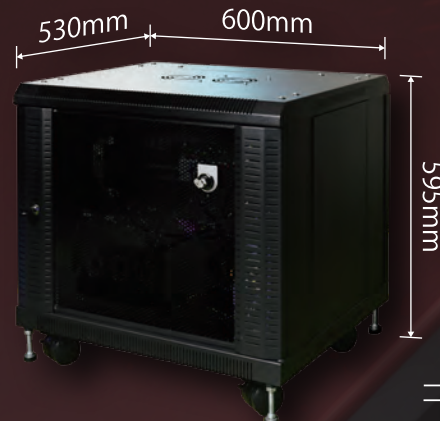
銅表面の塗膜トリミング



金属ペースト 回路形成



ヘッド部



コントローラ部

基本仕様

レーザー	レーザー種類	ファイバーレーザー
	平均出力	100W
	最大パルスエネルギー	1.0mJ
	波長	1064nm
	パルス幅	20/30/60/120 nsec.
	繰返し周波数範囲	50 ~ 1000kHz (パルス幅 20 or 30nsec.)
ガルバノスキャナ	繰返し位置決め精度	$\pm 1\mu$ m (走査エリア 100mm \times 100mm)
	レーザー光走査速度	最大 3000mm/sec. 以上
	焦点距離/加工エリア	カスタム対応可能

一般仕様

入力電圧		単相 AC100 ~ 240V 50/60Hz
消費電力 (加工中)		700VA
耐環境	使用周囲温度	15 ~ 30 $^{\circ}$ C
	使用周囲湿度	70%RH 以下 結露無きこと
ヘッド		約 18kg
設置条件		粉塵、有毒ガス、水滴、油分、 電磁波、振動が無い室内

製品の仕様・外観は予告なく変更される場合があります。
予めご了承ください。

© 2020 Takei Electric Industries Co., Ltd. rev.0

■製造・販売

 **武井電機工業株式会社**

〒849-0112 佐賀県三養基郡みやき町江口 2617

☎ 0942-89-4151 📠 0942-89-4159

🌐 <http://www.takei-ele.co.jp>

■販売代理店